

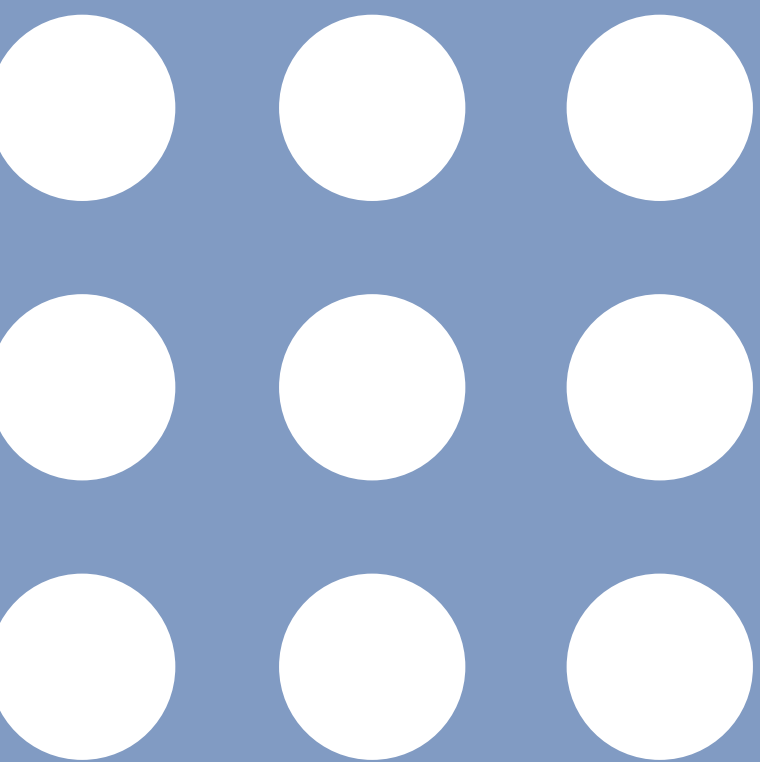
# RESTITUTION : ENQUÊTE SUR L'ÉCLAIRAGE PUBLIC

ENQUÊTE RÉALISÉE DU 25 FÉVRIER AU 1ER AVRIL  
AUPRÈS DES HABITANTS DE SARAN  
455 PARTICIPATIONS



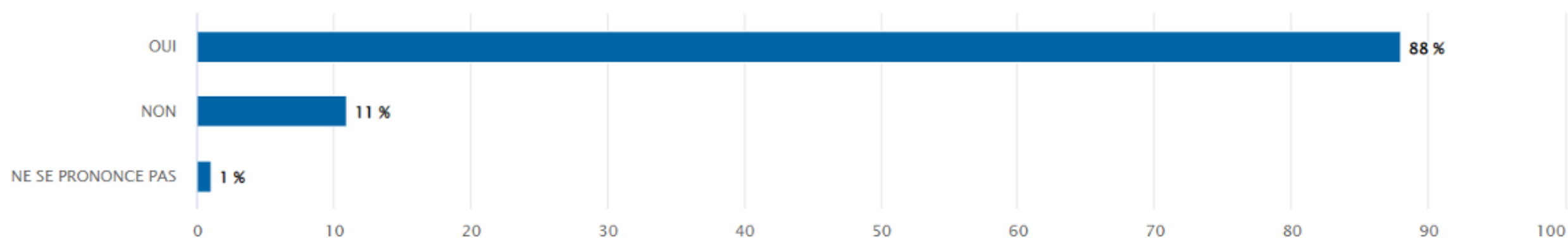
# PARTIE 1

## ANALYSE QUANTITATIVE



## Êtes-vous favorable à l'extinction de l'éclairage public une partie de la nuit ?

Global Par quartier



- LES SARANAIS SONT MAJORITAIREMENT FAVORABLES À UNE EXTINCTION DE L'ÉCLAIRAGE PUBLIC

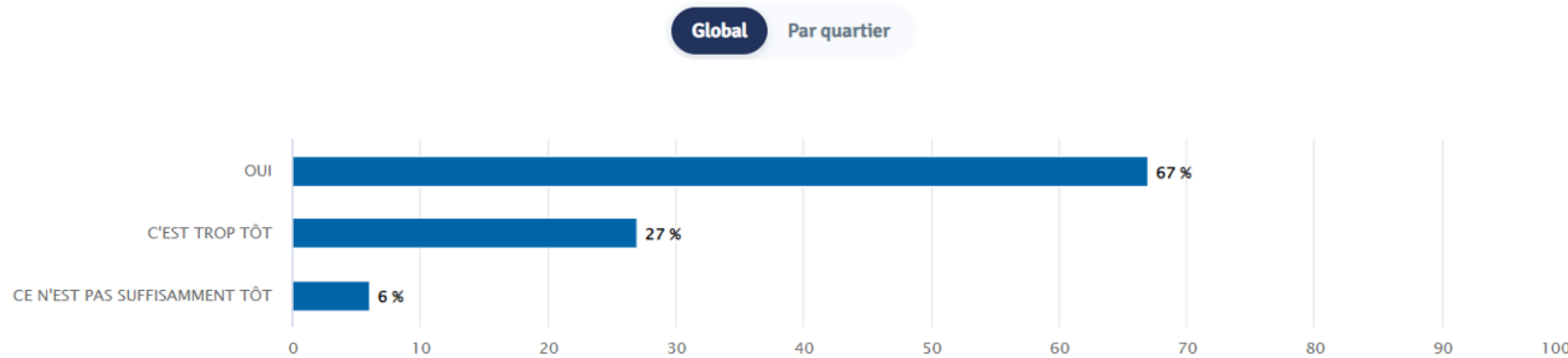
## Êtes-vous favorable à l'extinction de l'éclairage public une partie de la nuit ?

Global Par quartier



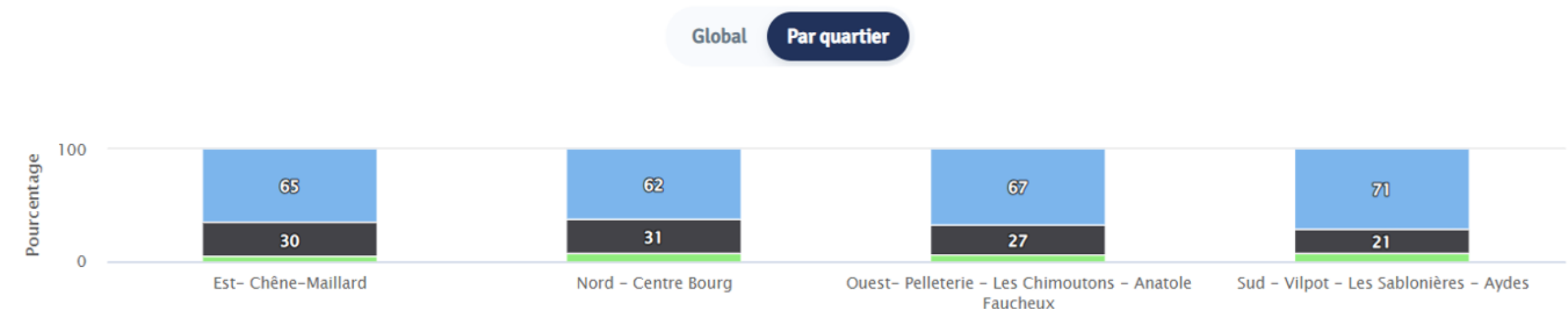
- PAS D'OPPOSITION DANS UN QUARTIER EN PARTICULIER, MAIS UNE PLUS GRANDE ADHÉSION DANS LE QUARTIER SUD.

## Êtes-vous d'accord avec la proposition de débuter l'extinction à 23 heures ?



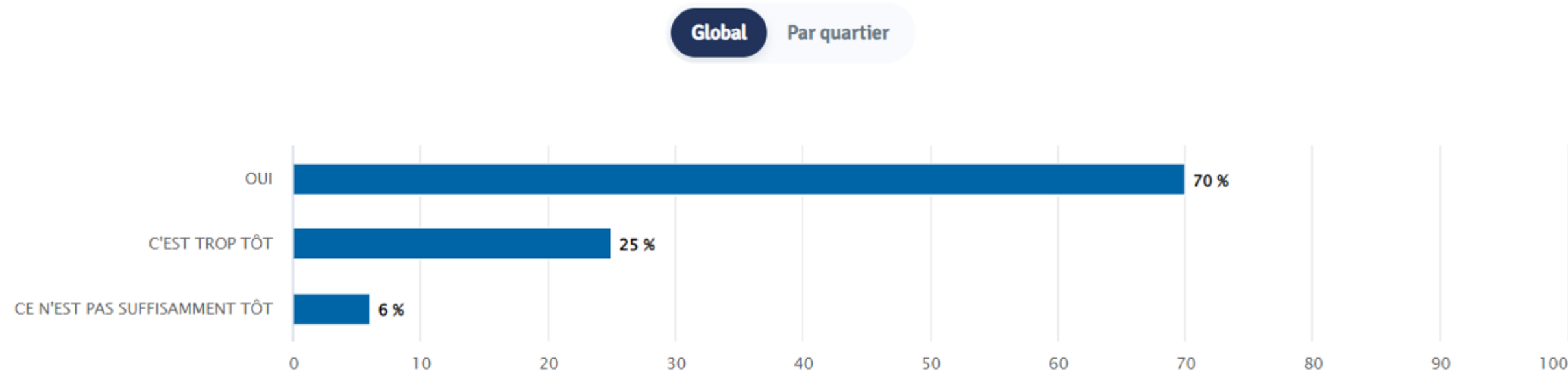
- DÉBUTER L'EXTINCTION AVANT 23H N'EST PAS LA SOLUTION PRIVILÉGIÉE : SUR LE QUANTITATIF, 95% DES RÉPONDANTS SOUHAITENT UNE EXTINCTION APRÈS OU À PARTIR DE 23H, LA LIMITE PRÉCISE FAISANT L'OBJET DE DISCUSSIONS

## Êtes-vous d'accord avec la proposition de débuter l'extinction à 23 heures ?



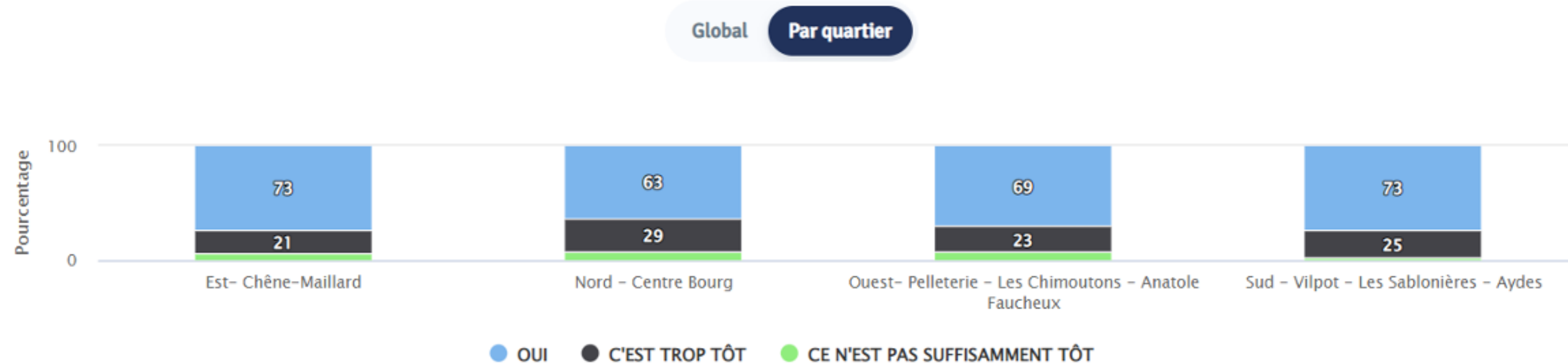
- LÀ ENCORE UNE DIFFÉRENCE SUR LE QUARTIER SUD, PLUS FAVORABLE QUE LES AUTRES À UNE EXTINCTION DÈS 23H.

## Êtes-vous d'accord avec la proposition de rallumer l'éclairage public à 5 heures ?



- LE MÊME SCHÉMA QUE POUR L'HEURE D'EXTINCTION SE RÉPÈTE: SI UNE MAJORITÉ DES HABITANTS SONT D'ACCORD AVEC LE PRINCIPE, L'HEURE PRÉCISE EST SUJETTE À DISCUSSION.

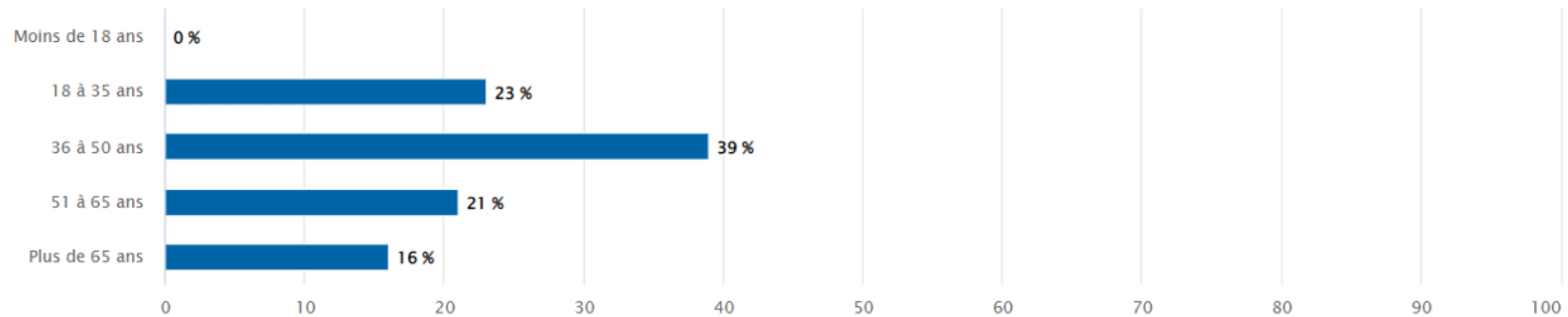
## Êtes-vous d'accord avec la proposition de rallumer l'éclairage public à 5 heures ?



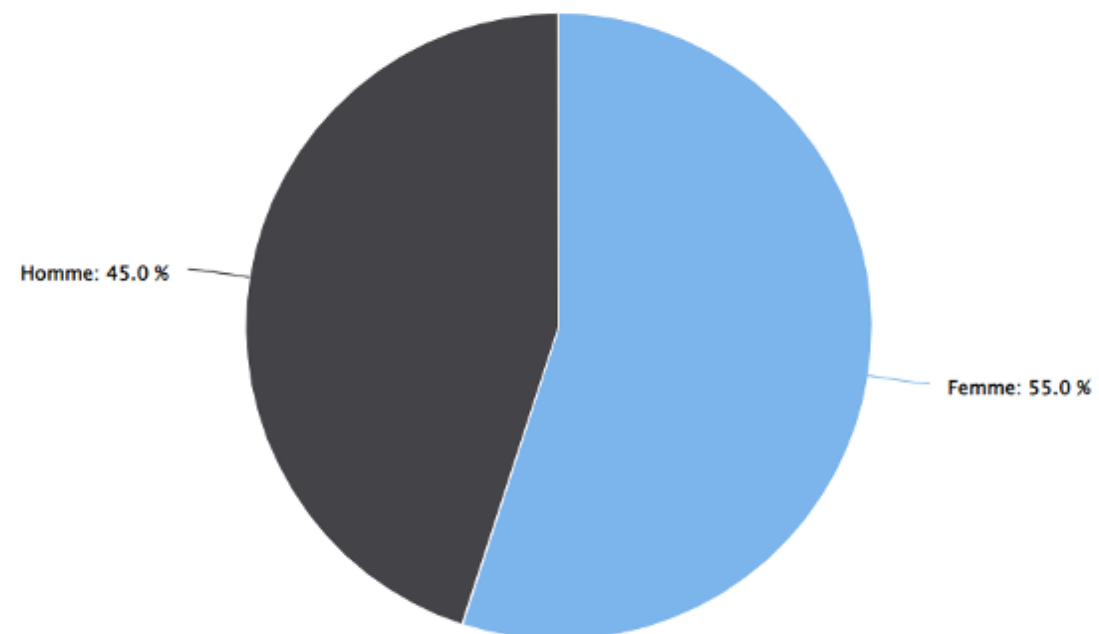
- ICI LA RÉPARTITION EST DIFFÉRENTE DES PRÉCÉDENTES: LE QUARTIER SUD N'EST PLUS EN DÉCALAGE AVEC LES AUTRES QUARTIERS, C'EST BIEN LE QUARTIER NORD.

## Données démographiques

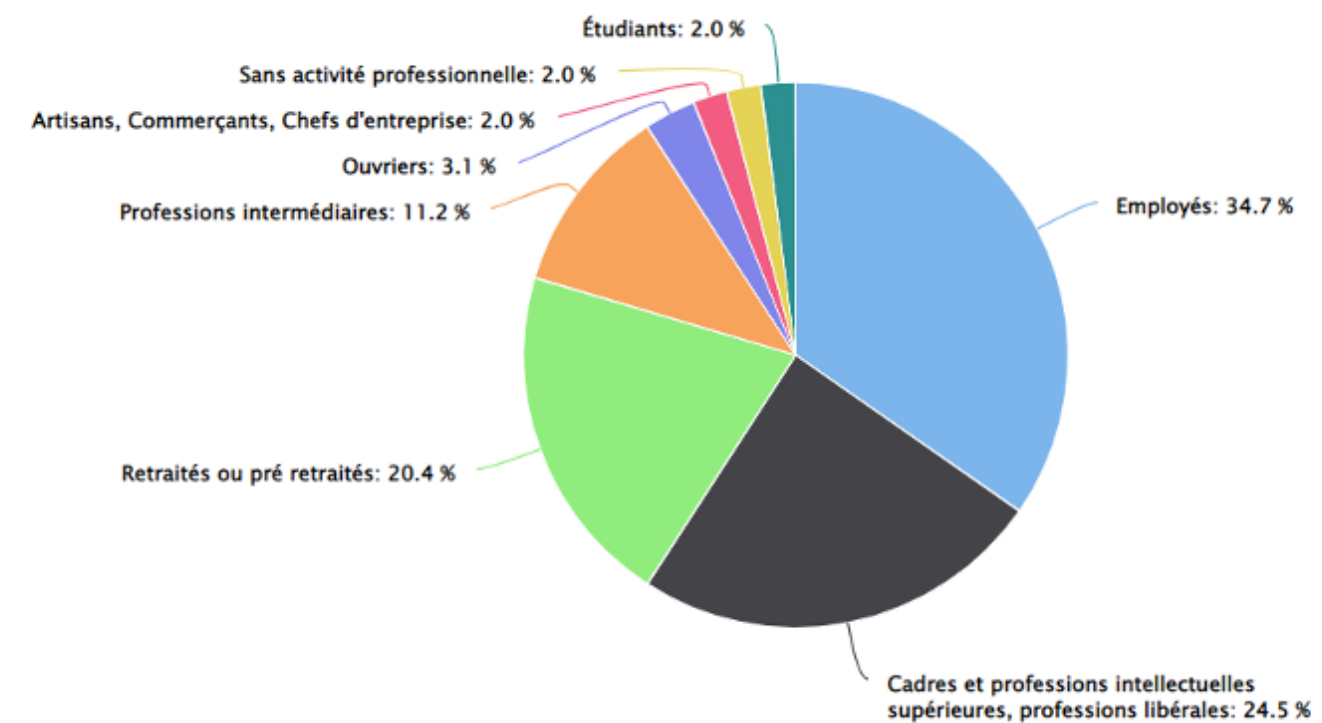
### Age



### Genre



### Catégorie socio-professionnelle



**455 PARTICIPATIONS AU TOTAL : 420 DÉPÔTS NUMÉRIQUES + 35 DÉPÔTS PAPIERS**



# 1/ ADHÉSION À LA DÉMARCHE DE LA VILLE

- Initiative : au-delà de l'idée, l'initiative est saluée par la plupart des participants qui n'y associent que des idées positives. Un seul commentaire se dit « contre cette initiative » sans plus d'explications.
- Les idées associées à une baisse de l'éclairage public :
  - Économie d'énergie
  - Meilleur pour l'environnement (faune principalement).
  - Économie de coût, et donc d'impôt
  - Baisse de la pollution lumineuse
- L'idée générale est admise par une grande partie des participants, reste à trancher la question d'horaires :
  - Minuit semble être le point d'accord pour l'extinctionplus difficile de trouver un horaire commun au matin: 6h-6h30 semble être le plus consensuel, mais dans une moindre mesure que minuit. Certains métiers exigent des départs matinaux (5h-5h30).



## 2/ LIMITES OU IDÉES APPORTÉES PAR LES SARANAIS

- Détecteur de mouvement: une idée qui revient beaucoup dans les propositions pour éviter une absence totale d'éclairage. Sont cités comme avantages une meilleure sécurité des personnes, mais aussi une meilleure cohabitation en mobilité (piétons, cyclistes et voitures la nuit), tout en gardant l'idée d'économie d'énergie.
- Notion d'éclairage saisonnier : différencier les heures de départ en fonction des saisons.
- Les passages piétons et abribus sont cités comme lieux devant rester allumés toute la nuit (quelques zones dangereuses également, types virages serrés ou zones résidentielles avec routes droites facilitant une vitesse élevée).
- Idée quantitative: n'allumer qu'un lampadaire sur deux.
- De manière générale, la sécurité revient comme argument principal pour « modérer » cette extinction nocturne: la peur des cambriolages est la première qui revient, puis on passe à une peur plus générale de se déplacer dans le noir. Le mot « sécurité » (et mots associés) est 5ème en terme de volume.

### 3/ D'AUTRES THÈMES ÉVOQUÉS

- Application métropolitaine: plusieurs expressions soulignent qu'une extinction uniquement à Saran n'aurait pas d'implication sur la pollution lumineuse.
- Différenciation de l'éclairage selon les usages: vendredi/samedi pour la vie nocturne, le dimanche matin éclairer plus tard car peu de gens, etc.
- Plusieurs participants citent d'autres idées pour réduire la consommation d'énergie de l'éclairage: l'utilisation de LED revient très majoritairement, et quelques idées sont évoqués: fin des panneaux publicitaires lumineux, fin de l'éclairage nocturne des magasins...

# CONCATÉNATION : MOTS & EXPRESSIONS

Mot	Occurrence
éclairage	35
initiative	24
détecteur	23
allumer	21
sécurité	18
extinction	18
piéton	17
nuit	17
Éteindre	15
économie	15
minuit	14
heure	14
mouvement	13
passage	13
lampadaire	12
public	11
commune	11
ville	10
lumière	10
soir	10
6h-6h30	9
tôt	8
éclairé	8
rue	8
laisser	7
zone	7
bus	7
cambrilage	7
question	6

Expression	Occurrence
Détection de mouvement	12
Éclairage public	11
Passages piétons	10
Allumer un lampadaire	9
éclairage & piéton	7
Éclairage reste source de sécurité	7
Extinction à minuit	6
Éteigne le lampadaire	6
Éclairage de la zone	4
Économies considérables que la commune	4
Belle initiative	3
Répondre aux autres questions	3
Laisser l'éclairage	3
bus & heure	3
lumière & rue	3
minuit & soir	3
Économies mais augmente l'insécurité	3
Détecteurs lors de passage	3
Pollution lumineuse	3
Excellente initiative	2
Heure d'été ou d'hiver	2
Demander notre avis	2
matin & rallumer	2
Rentré dans le noir	2
Sentirai pas en sécurité	2
Revoir les étoiles	2
Extinction des lumières	2
Oiseaux chantent la nuit	2
Éteindre les lumières	2
Éviterait que les vols la nuit	2
gaspillage & initiative	2
cambrilage & extinction	2
Éclairage de derret	2
Saisons 6 h me semble convenir	2
Noir complet	2
Éclairages classique en led	2
Tôt et que minuit	2
Sortent généralement le samedi soir	2

CONCATÉNATION : RASSEMBLER LES MOTS ET IDÉES SIMILAIRES EN THÈMES